

DEVELOPER NAME

ALMARASEM DEVELOPMENT

PROJECT NAME

FIFTH SQUARE – AL MARASEM

LOCATION

NORTH 90th STREET – NEW CAIRO

PARTICULARS OF UNIT

Unit Type	VILLA
Unit Number	ALMD/V/86
Total Unit Area	369 Sqmtrs.
Total Plot Area	450 Sqmtrs.

UNIT DETAILS

1 – Ground Floor

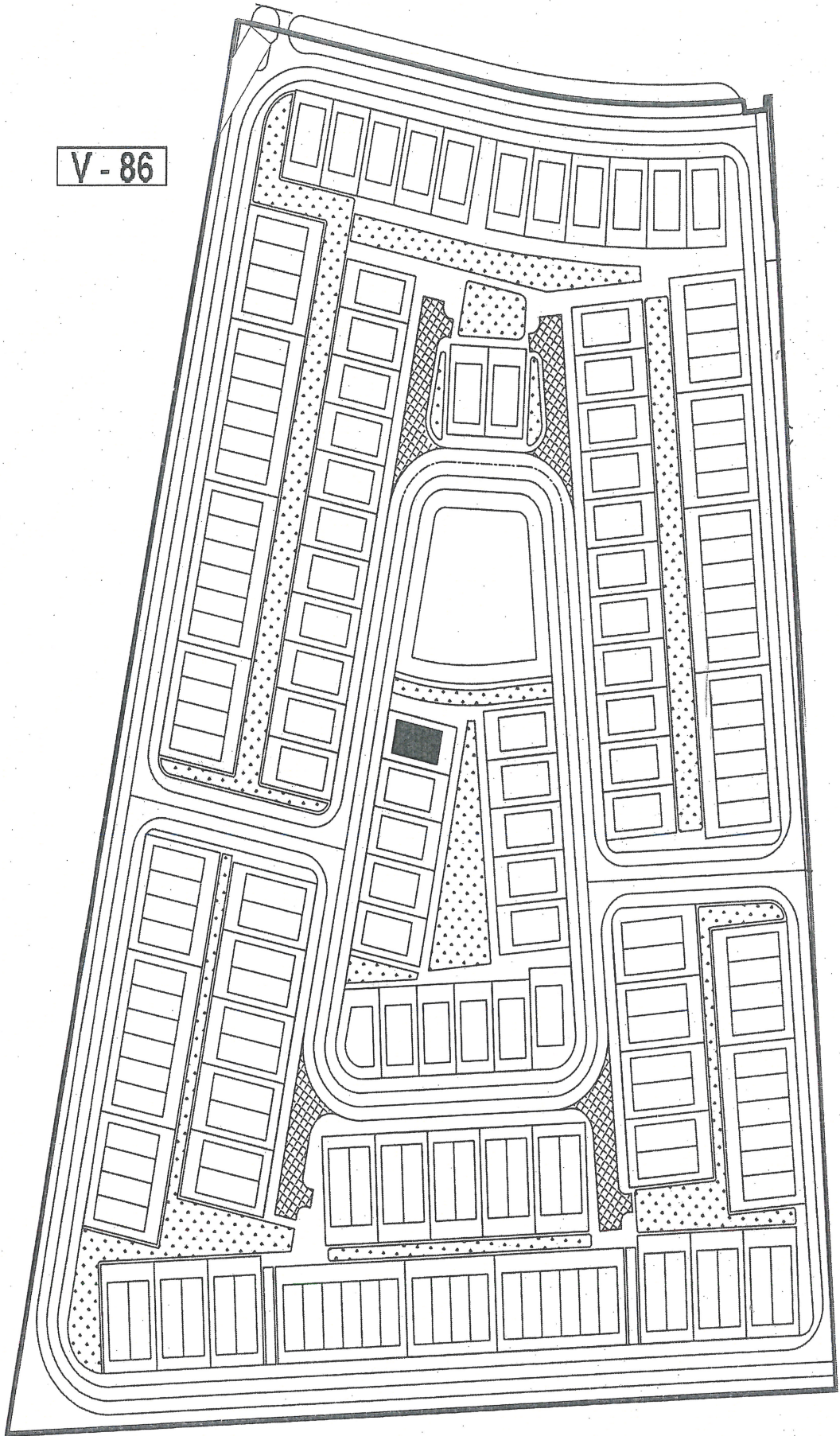
2 – First Floor

3 – Roof Floor

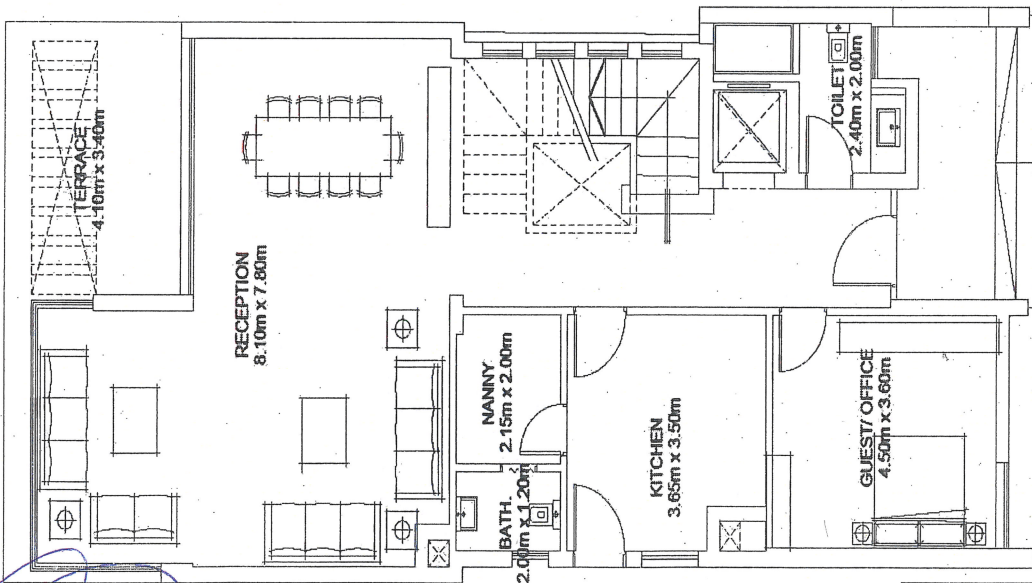
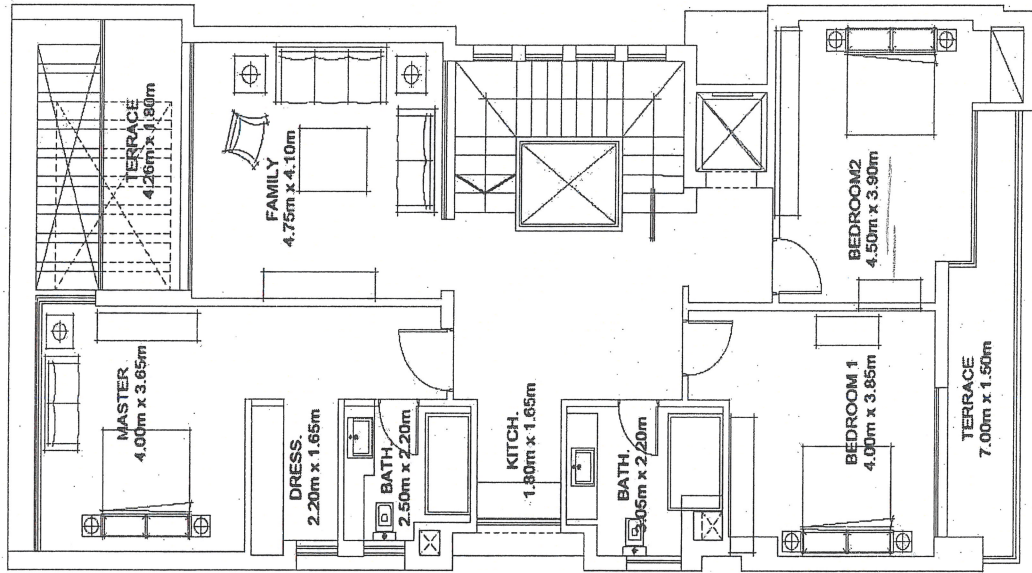
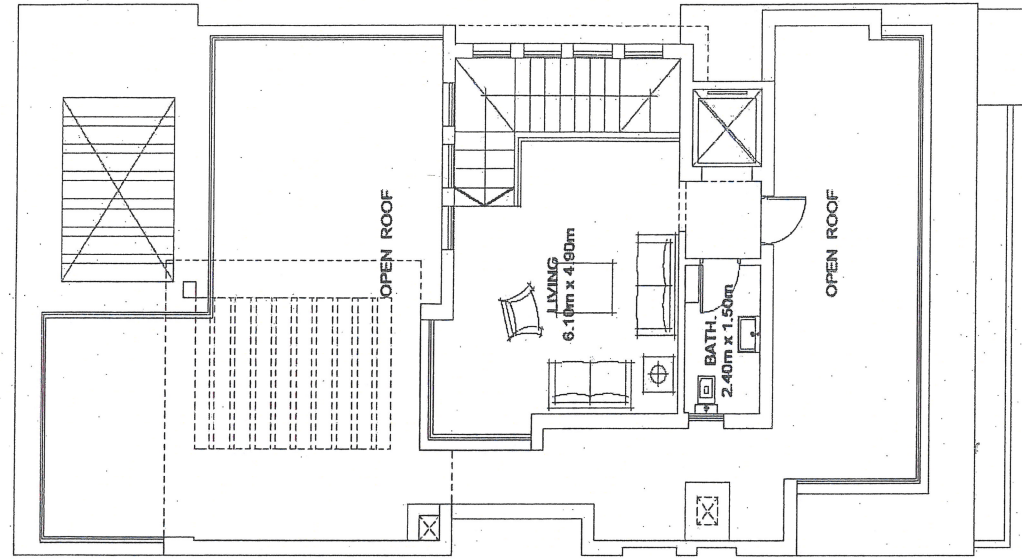
- One Reception Room
- One Guest Room
- Two Kitchen
- One Nanny Room + Bathroom
- Three Bedrooms (One of them Master Bedroom)
- One Family Room
- One Living Room
- Four Bathrooms
- Open Roof

ملحق رقم (1)
موقع الوحدة بالمخطط العام للمشروع

V - 86



ملحق رقم (٢)
الرسم الهندسي للوحده



ملحق رقم (٣) مواصفات التشطيب

الواجهات الخارجية:-

أ - دهانات مقاومة للعوامل الجوية وفقاً للألوان المعتمدة بالتصميم.

الحوائط الداخلية الأسقف:-

أ - الاستقبال والمعيشة وغرف النوم: دهانات بلاستيك داخلية عالية الجودة ثابتة الألوان قابلة للغسيل ماركة: Juton أو Terraco أو ما يعادلها.

ب - الحمامات والمطابخ: سيراميك محلى فرز أول عالي الجودة للحوائط وفقاً للتصميم ودهانات بلاستيك عالي الجودة للأسقف والحوائط.

الفتحات:-

أ - الأبواب الداخلية الخارجية: خشب حشو MDF شاملة الإكسسوار.

ب - فتحات الواجهات الخارجية: قطاعات ألومنيوم وزجاج.

الأرضيات

أ - غرف النوم والمعيشة: خشب HPL من إنتاج PERGO أو Cork من إنتاج WICANDERS أو ما يعادلها.

ب - الاستقبال والطرق والسلم الداخلي: رخام مستورد عالي الجودة.

ج - الحمامات والمطابخ و التراسات : سيراميك محلى فرز أول عالي الجودة من إنتاج Gemma أو Cleopatra أو ما يعادلها وفقاً للتصميم.

د - بلاط أسطح: سيراميك محلى فاخر مقاوم للعوامل الجوية أو ما يماثله.

الصحي

أ - الأجهزة الصحية: أجهزه من إنتاج IDEAL STANDER أو DURAVIT أو ما يعادلها من الإنتاج المحلى.

ب - النواكل والإكسسورات : من إنتاج IDEAL STANDER أو GROHE أو SARRDESIGN أو ما يعادلها من الإنتاج المحلى.

ج - أسطح تثبيت الأحواض - Vanity Top: رخام مستورد أو محلى عالي الجودة.

الكهرباء

أ - علب وأوشاش : من إنتاج BTCINO أو SCHNEIDER أو ما يعادلها.

الأسوار:-

أ - الأسوار الخارجية طبقاً للتصميم.

وحدات التكييف:

أ - وحدة تكييف لكل غرفة نوم مغلقة (ما عدا غرفه المربية) ووحدة بفراغ المعيشة العائلي بالدور الأول بالإضافة إلى وحدات تكييف بقدرة مناسبة بمنطقة الاستقبال.

الجراج (للوحدات المنفصلة والثمانية والطرفية فقط):-

أ - برجولا من قطاعات خشبية ومعدنية طبقاً للتصميم.